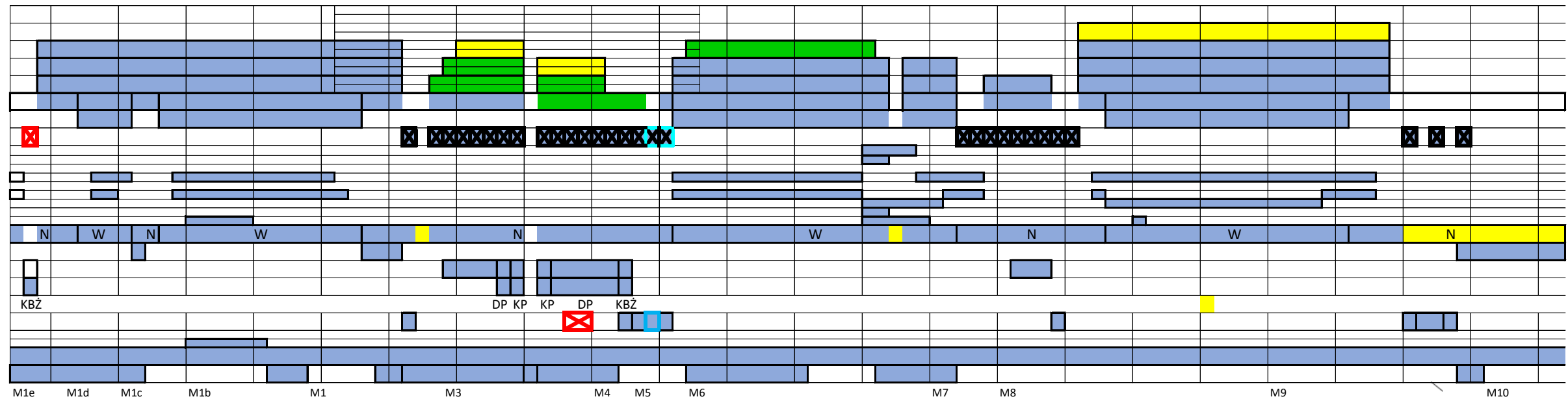
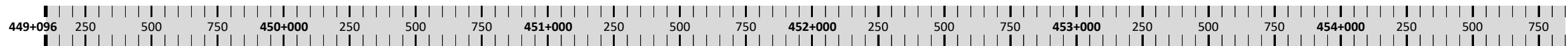


WRZESIEŃ 2016

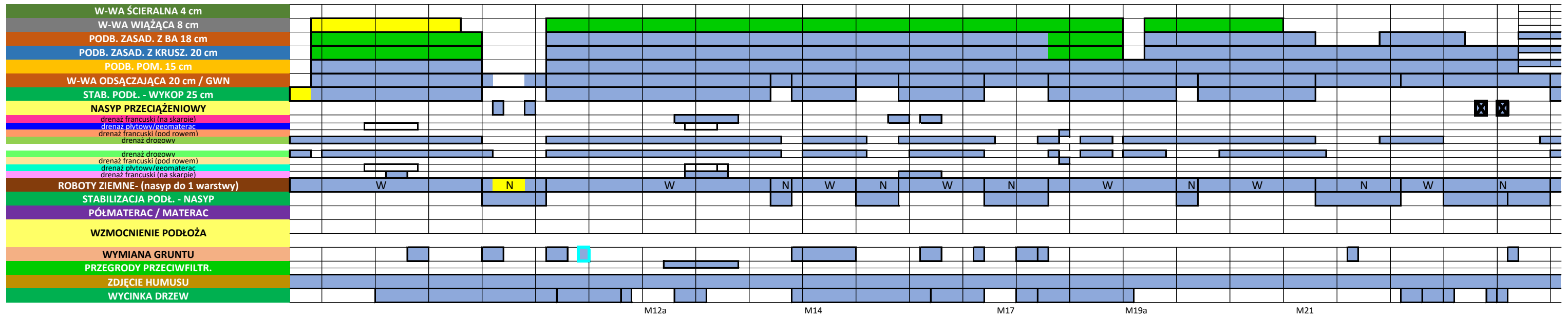


LEGENDA

- | | | | | | |
|--|--|--|--|--|--------------------------------|
| | ROBOTY WYKONANE DO KOŃCA POPRZEDNIEGO OKRESU | | ROBOTY WYKONANE W OKRESIE SPRAWOZDAWCZYM | | ROBOTY W TOKU |
| | NIE BĘDZIE WYKONYWANE | | ROZBIÓRKA NASYPU PRZECIĄŻENIOWEGO | | ROZSZERZONY ZAKRES |
| | KŻ - KOLUMNY ŻWIROWE | | DP - DRENY PIONOWE | | KP - KOLUMNY PRZEMIESZCZENIOWE |
| | KBŻ - KOLUMNY BETONOWO-ŻWIROWE | | W - WYKOP | | N - NASYP |

NA PREZENTACJA POSTĘPU ROBÓT

WRZESIEŃ 2016



WRZESIEŃ 2016



W-WA ŚCIERALNA 4 cm				
W-WA WIĄŻĄCA 8 cm				
PODB. ZASAD. Z BA 18 cm				
PODB. ZASAD. Z KRUSZ. 20 cm				
PODB. POM. 15 cm				
W-WA ODSĄCZAJĄCA 20 cm / GWN				
STAB. PODŁ. - WYKOP 25 cm				
NASYP PRZECIĄŻENIOWY				
drenaż francuski (na skarpie)				
drenaż płytowy/geomaterac				
drenaż francuski (pod rowem)				
drenaż drogowy				
drenaż drogowy				
drenaż francuski (pod rowem)				
drenaż płytowy/geomaterac				
drenaż francuski (na skarpie)				
ROBOTY ZIEMNE- (nasyp do 1 warstwy)	W		N	W
STABILIZACJA PODŁ. - NASYP				
PÓLMATERAC / MATERAC				
WZMOCNIENIE PODŁOŻA				
WYMIANA GRUNTU				KP
PRZEGRODY PRZECIWFILTR.				
ZDJĘCIE HUMUSU				
WYCINKA DRZEW				